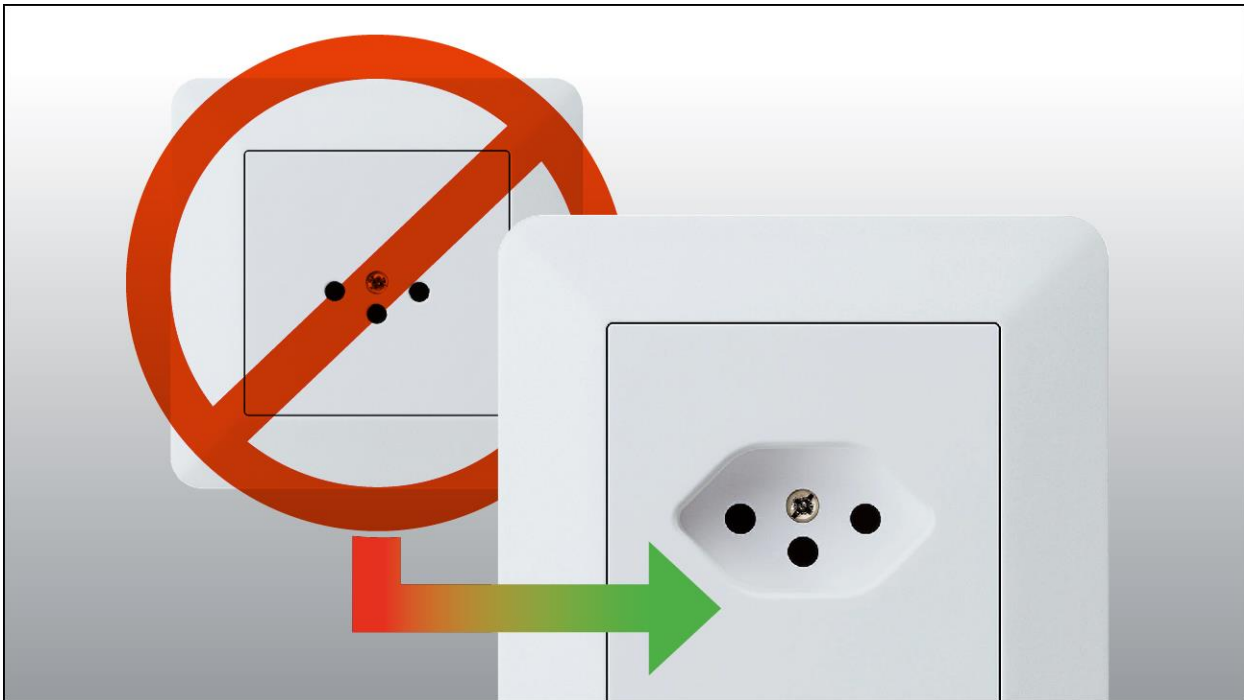


Stopp Typ-12-Steckdosen



Wichtige Installationsänderungen bei Steckdosen: Gemäss Niederspannungs-Installationsnorm NIN 2015, 5.1.2.1 § 7 dürfen Steckdosen Typ 12 (ohne Schutzkragen) nach dem 31.12.2016 nicht mehr in Verkehr gebracht werden. Sie dürfen weder neu installiert noch ersetzt oder versetzt werden. Dies gilt für sämtliche Komplettapparate, Kombinationen mit anderen Apparaten und für alle Einsätze mit Steckdosen Typ 12.

Jedoch ist der Reparaturersatz von Frontplatten und Abdeckrahmen weiterhin zulässig. Explizit ist damit aber kein Ersatz aus ästhetischen Gründen gemeint, welcher nicht mehr zulässig ist.

Aufgrund dieser Bestimmung werden sämtliche Typ 12 Steckdosen per 31.12.2016 abgekündigt. Nach diesem Datum sind nur noch die entsprechenden Abdeckungen (Frontsets) als Reparaturersatz erhältlich.

Damit der Wechsel von Typ 12 auf Typ 13 Steckdosen für Sie möglichst reibungslos funktioniert, empfehlen wir Ihnen frühzeitig auf Typ 13 Steckdosen umzustellen und weisen darauf hin, dass Typ 12 Steckdosen nicht retourniert werden können.

Ihr Elektriker für Haus und Gewerbe